

# Előrejelzési szakterületek a HungaroMet-nél

Simon Gergő  
Előrejelzési Szolgáltató Osztály  
simon.g@met.hu



# HungaroMet

Magyar Meteorológiai Szolgáltató Nonprofit Zrt.

# Bevezetés

- Az előrejelzési szakterület eléggé szerteágazó, de összességében egy nagy csapatmunka folyik a háttérben
- Egy „légtérben” vagyunk -> jobb, gördülékenyebb kommunikáció
- Milyen munkakörök vannak?







Középtáv

Közösségi  
médiás

Veszélyjelző

Jégesős

Rövidtáv

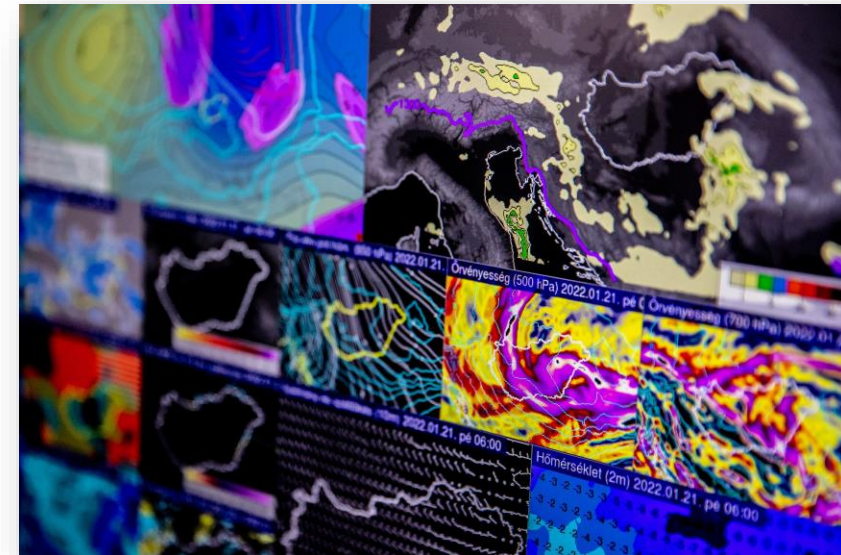
Repmet





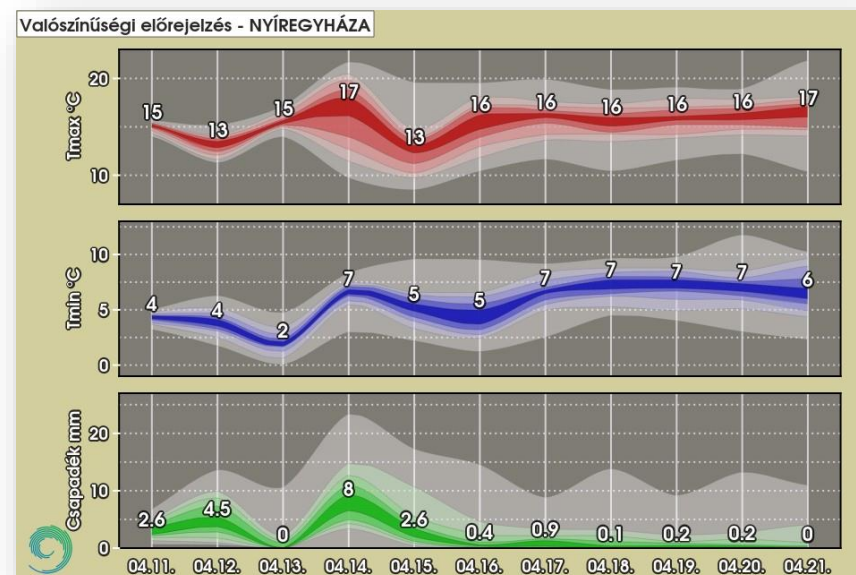
# Rövidtávú előrejelzés

- Részletes prognózisok készítése 36 órára
- 0-24-es folyamatos szolgálat (12-12)
- Mik lehetnek a legfontosabb légköri paraméterek, amelyeket előrejelzünk?
- Fő feladatok:
  - Numerikus modellek elemzése
  - Adatbázis szerkesztés
  - Szöveges prognózisok készítése
  - Célprognózisok
  - Partnerek kiszolgálása



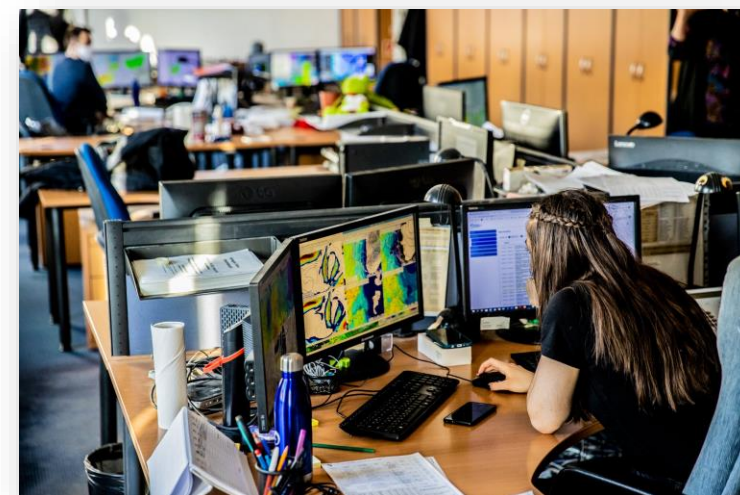
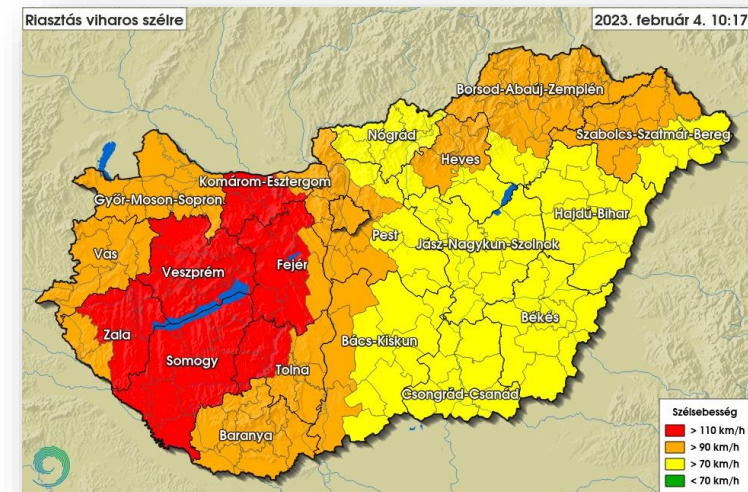
# Középtávú előrejelzés

- Hasonló alapfeladatok, mint a rövidtávnál csak hosszabb időszakra készül a prognózis (2-7. nap)
- 8 órás szolgálat
- Másfajta szemléletet követel, mint a rövidtáv
- Valószínűségi előrejelzések használata
- Speciális előrejelzések készítése
- Kiemelt partnerek



# Veszélyjelzés

- Az egyik legfelelősségteljesebb munkakör
- 0-24-es folyamatos szolgálat (12-12)
- Fő feladatok:
  - Élet és vagyonvédelem
  - Veszélyes időjárási helyzetekre való figyelmeztetés
- Egy előre meghatározott kritériumrendszer szerint kerülnek kiadásra a figyelmeztetések, riasztások. *(Mi a különbség köztük?)*
- Speciális feladatok
- Kiemelt partnerek





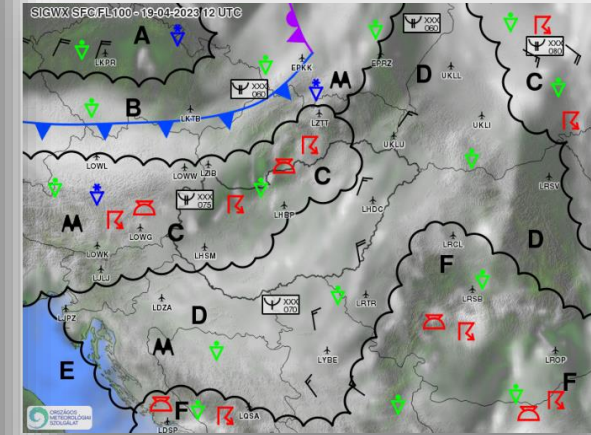
# Viharjelzés

- A tavi viharjelzés április 1-től október 31-ig tart
- A Siófoki Viharjelző Observatóriumból történik a kiszolgálása
- 0-24-es folyamatos szolgálat (12-12)
- Tavainkra szóló speciális előrejelzések készítése
- Viharjelzési fokozatok
- Rendezvények biztosítása



# Repülésmeteorológia

- Feladata: A nemzetközi és belföldi polgári repülés támogatása, meteorológiai kiszolgálása
- Munkavégzés 2 helyszínen: HungaroMet központ és Budapest Liszt Ferenc Nemzetközi Repülőtér TWR
- 0-24-es folyamatos szolgálat (12-12)
- Fő feladatok:
  - Meteorológiai táviratok készítése (METAR, SPECI, TAF...)
  - Repülőterek kiszolgálása (Briefing, speciális repülőtéri előrejelzések)
  - A polgári repülés teljeskörű kiszolgálása
  - Légiforgalmi irányítás támogatása
- Több nemzetközi projektben való aktív részvétel





# Repülésmeteorológia

## MWO funkció

### Felelősségi terület

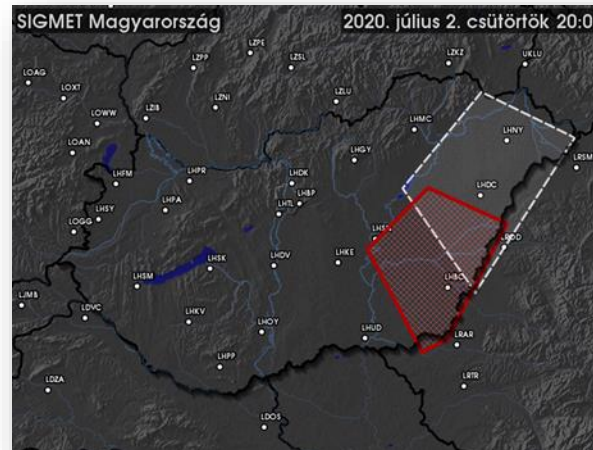
LHCC FIR  
SFC-FL660

### Érdekelt felek

HungaroControl Zrt.  
(ACC, APP)  
Légirendészet  
Légimentők  
CA & GA pilóták

### Feladatok

Teljes légtér  
meteorológiai  
felügyelete  
Repülésmeteorológiai  
veszélyjelző táviratok  
kiadása  
A kis magasságú  
repülések  
meteorológiai  
támogatása területi  
és útvonal  
előrejelzésekkel



## AMO & AMS funkció

### Felelősségi terület

Liszt Ferenc Nemzetközi  
Repülőtér  
LHBP

Debrecen Nemzetközi  
Repülőtér LHDC

Hévíz-Balaton  
Repülőtér LHSM

### Érdekelt felek:

HungaroControl Zrt.  
Budapest Airport Zrt.  
Handling cégek

Győr-Pér Repülőtér  
(LHPR)

Pécs-Pogány Repülőtér  
(LHPP)

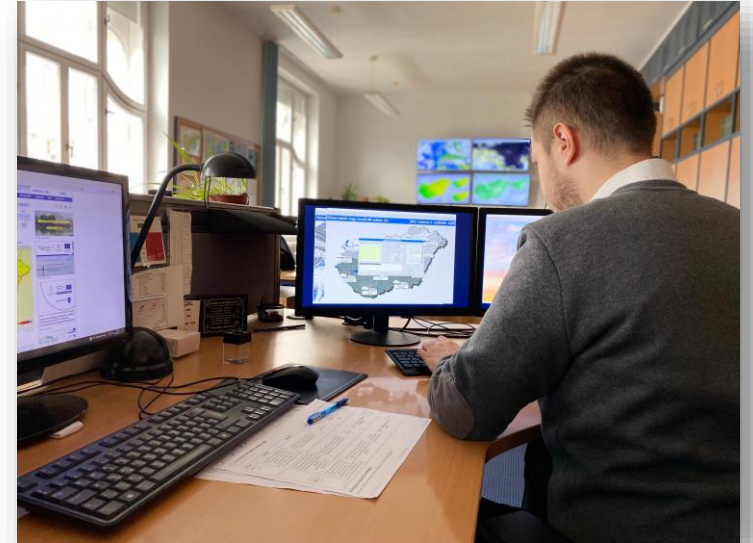
### Feladatok:

Rendszeres észlelés  
Repülőtéri időjárás  
előrejelzése  
Speciális igények  
személyreszabott  
kiszolgálása

Hamarosan:  
Nyíregyháza Repülőtér  
(LHNY)

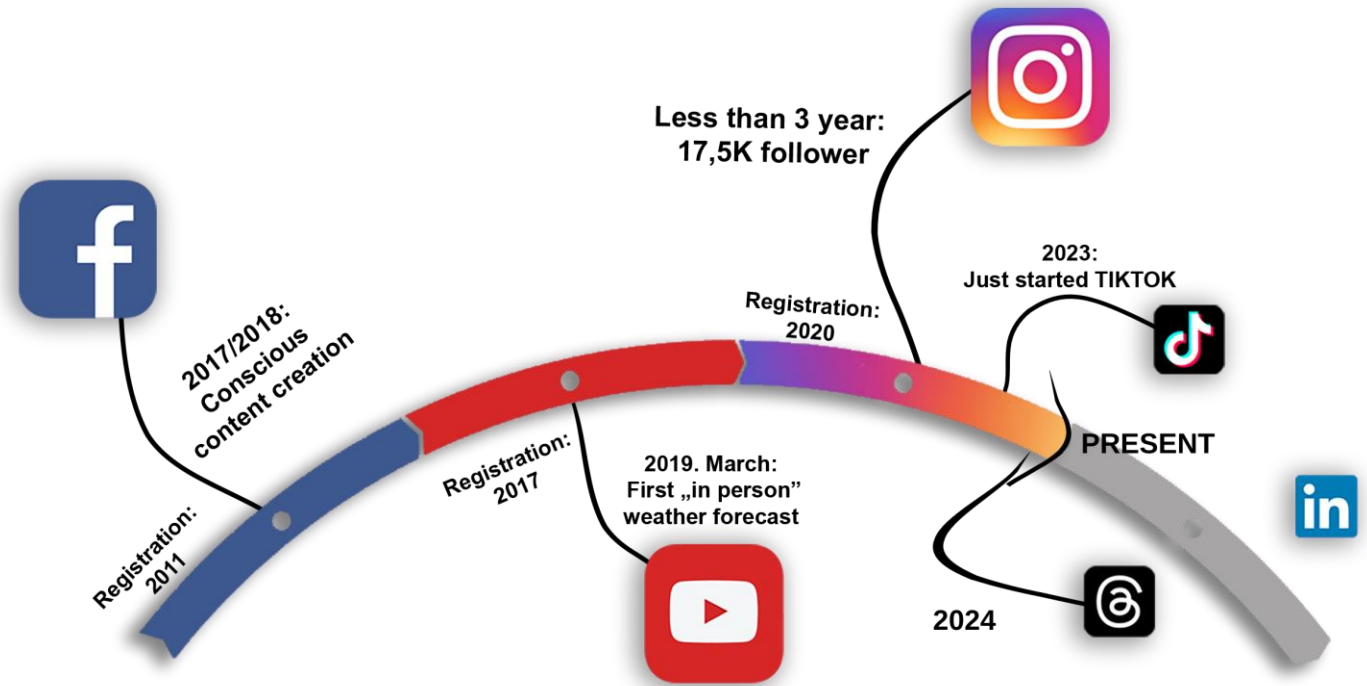
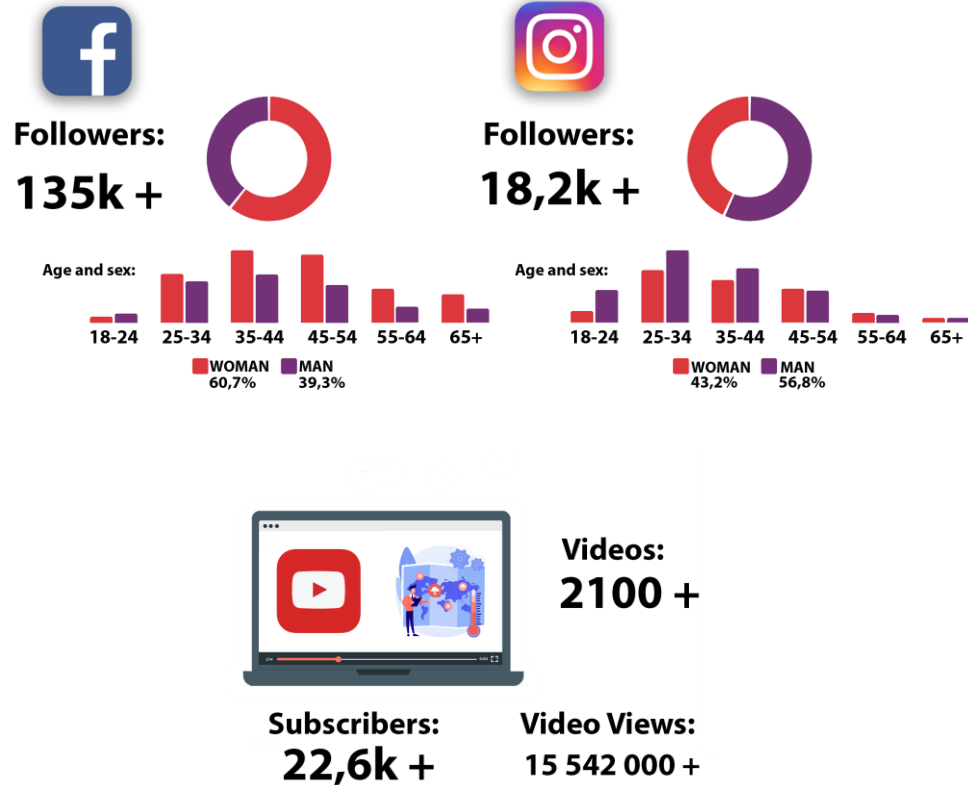
# Közösségi média

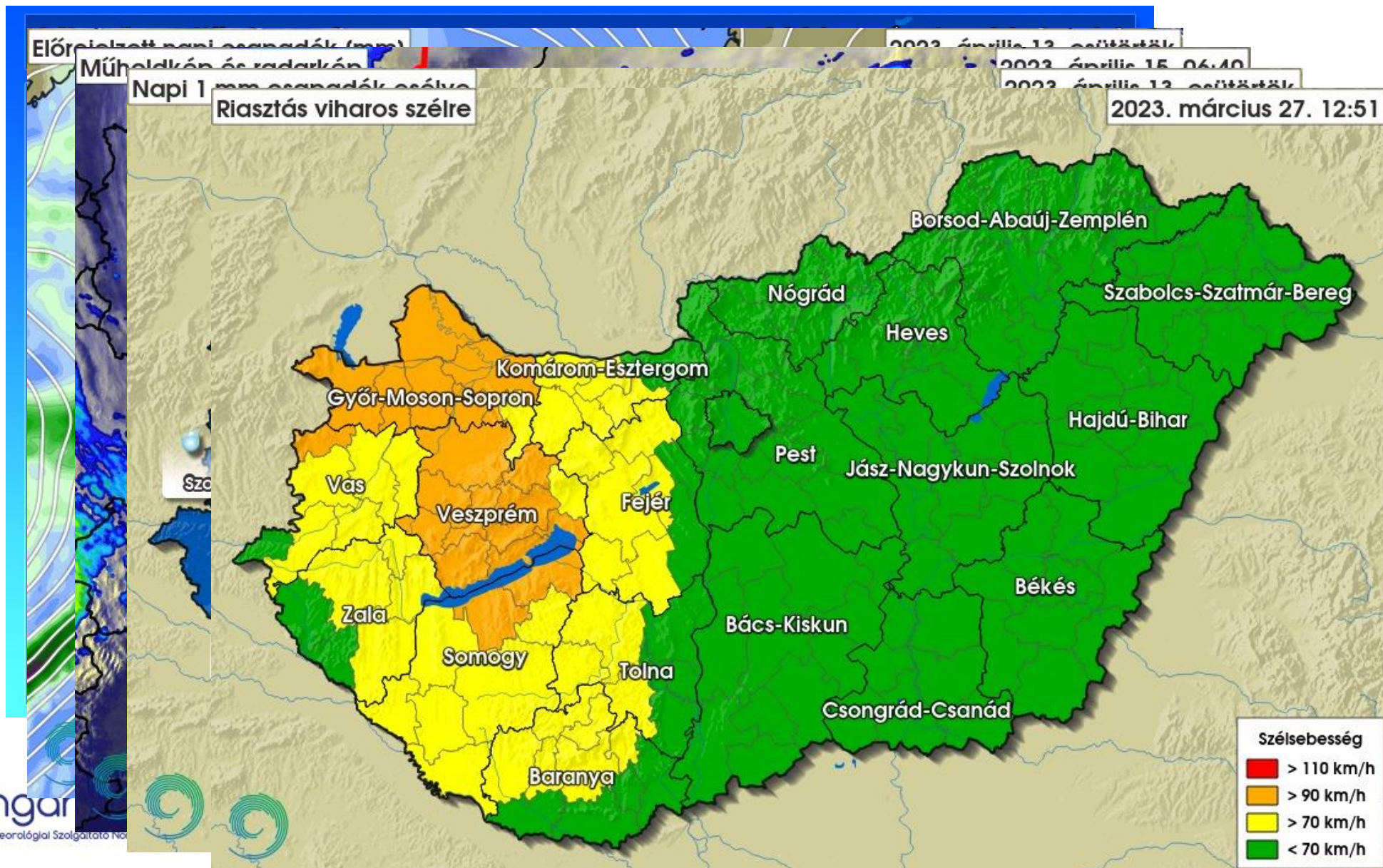
- Minden munkakörnek megvan a maga feladata, de hogyan prezentáljuk ezt a nagyközönség felé?
- Közösségi médiás munkakör létrejött: 2018
- Munkaidő: kb. 10 óra, de rugalmas
- Fő feladatok:
  - A közösségi médiás platformok szerkesztése
  - Média, sajtó kiszolgálása
  - Stúdiós időjárás-előrejelzés készítése
  - Rádiós bejelentkezések, interjúk
  - Moderáció



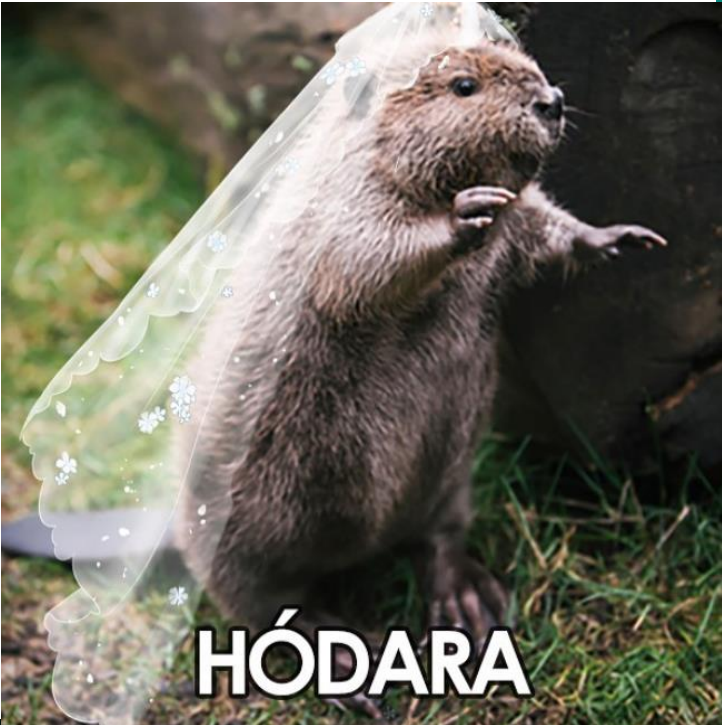


# Legfontosabb közösségi médiás felületek







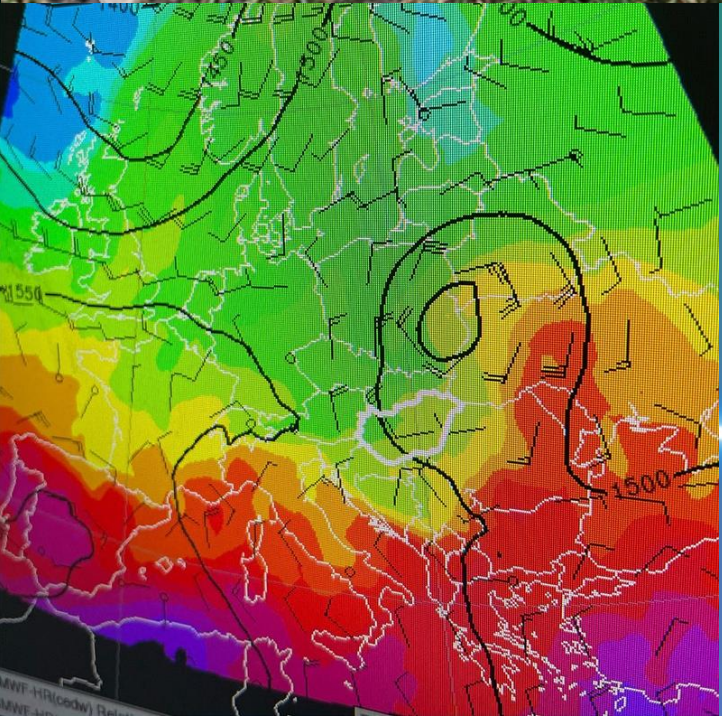


**FIGYELMEZTETÉS**

- Az összetevők lehetőséget biztosítanak, hogy a hamburger elkészüljön.
- Az összetevők megléte **nem jelenti** azt, hogy a hamburger el is készül!
- Adott napra és a következő napokra szól.
- Minél távolabbi napra tekintünk, annál bizonytalanabb (az összetevők időközben elfogyhatnak, megromolhatnak, stb...).

**RIASZTÁS**

- Figyelem**, a hamburger hamarosan elkészül, vagy már elkészült!
- Fél - 3 órán belül **esély van rá**, hogy Te is kapj belőle!
- Elképzelhető, hogy elfogy, mire hozzád érne, vagy csak a szomszédnak jut belőle.
- Légy figyelmes**, legközelebb lehet, hogy Te kapsz hamburgert!







# HungaroMet

@HungaroMet · 22,6 E feliratkozó · 2,1 E videó

Üdvözlünk a HungaroMet Nonprofit Zrt. hivatalos Youtube csatornján! >

[met.hu](http://met.hu) és 5 további link

Feliratkozva

Kezdőlap Videók Shorts Lejátszási listák Közösség

Legfrissebb Népszerű Legrégbbi



Kettős játszma  
9 E megtekintés · 18 órával ezelőtt



Újra 30 közelében  
8,2 E megtekintés · 1 nappal ezelőtt



Kora nyáriás  
7,7 E megtekintés · 2 nappal ezelőtt



Áprilisi nyár  
8,1 E megtekintés · 3 nappal ezelőtt







**Köszönöm a figyelmet!**